



# AIRSOFT

**AIR SOFT-CIRCOLARI**  
CANALI MICROFORATI CON  
TECNOLOGIA AD ALTA INDUZIONE

---





# AIRSOFT

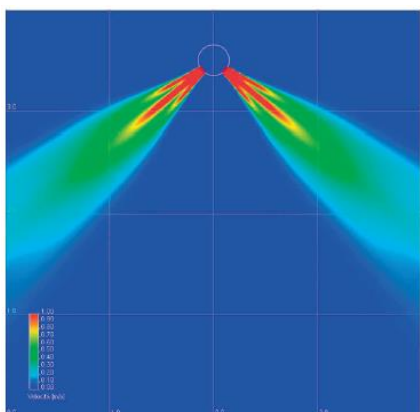
## CANALI MICROFORATI AIR SOFT: CIRCOLARI

**I canali microforati Air-Soft possono essere realizzati:**

- Lamiera zincata (Air-Soft Zn);
- Acciaio inox AISI 304 (Air-Soft IX);
- Lamiera zincata verniciata (Air-Soft PV) nelle tinte RAL

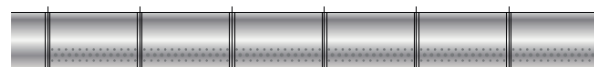
Mediante una apposita applicazione al software di calcolo è possibile visualizzare la diffusione dell'aria nel locale trattato.

I grafici realizzati permettono di analizzare in modo puntuale sia la penetrazione dell'aria trattata rispetto al volume ambiente, sia le linee isometriche di velocità.

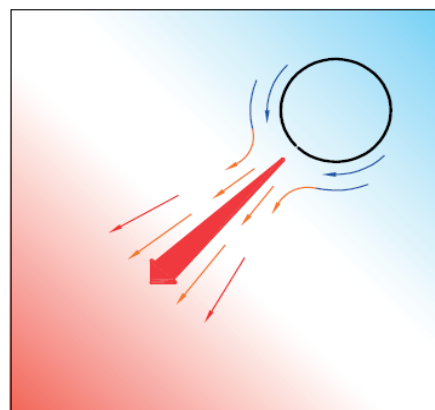
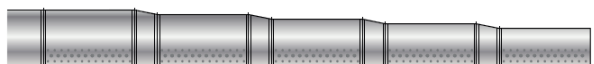


**I canali microforati AIR-SOFT possono essere forniti con diverse tipologie costruttive:**

*Canale a diametro costante*



*Canale a diametro variabile*



**Tutti i tipi di diffusori possono essere dotati di microforature atte ad evitare la formazione di condensa.**

Nel funzionamento estivo le microforature anticondensa sono indispensabili per tutti i tratti di canali di alimentazione ai diffusori.

La diffusione in ambiente è più omogenea rispetto ai sistemi tradizionali con diffusori o bocchette.

Inoltre, diminuendo drasticamente la stratificazione, si riducono i tempi di messa a regime e di mantenimento dell'impianto. Nei normali impianti di climatizzazione estiva i diffusori non necessitano di coibentazione.





# AIRSOFT

Una speciale microforatura aggiuntiva eviterà il formarsi di condensa sia interna che esterna al canale.

**Selezione Rapida:**

*Velocità 6-7 m/s*

*Doppio lancio circa 240-260 mc x ml.*

*Singolo lancio circa 120-130 mc x ml*

DIAMETRO	PORTATA
mm	Mc/h
200	790
250	1235
300	1780
350	2425
400	3165
450	4005
500	4945
550	5985
600	7120
650	8360
700	9695
750	11125
800	12660
850	14290
900	16025
950	17885
1000	19782
1100	23935
1250	30910

**Dati tecnici dimensionali CANALI AIR SOFT CIRCOLARI:**

*Diametri sopra indicati (mm)*

*Lunghezza singolo canale 1500 mm*

*Giunzione con collari*

Per maggiori dettagli tecnici contattare direttamente la Rosso Officine s.r.l.

